

РЕСПУБЛИКА БЕЛАРУСЬ
ЕДИНЫЙ ГОСУДАРСТВЕННЫЙ РЕГИСТР НЕДВИЖИМОГО
ИМУЩЕСТВА, ПРАВ НА НЕГО И СДЕЛОК С НИМ

Государственный комитет по имуществу Республики Беларусь
Республиканское унитарное предприятие "Могилевское агентство по
государственной регистрации и земельному кадастру"
Горечский филиал
Шкловское бюро

**СВИДЕТЕЛЬСТВО (УДОСТОВЕРЕНИЕ) № 725/929-401
О ГОСУДАРСТВЕННОЙ РЕГИСТРАЦИИ**

По заявлению № 4367/12:929 от 13 июня 2012 года
в отношении **капитального строения** с инвентарным номером
725/С-14671, расположенного по адресу: Могилевская обл.,
Шкловский р-н, Рыжковичский с/с, д. Малые Овчиненки, ул. Луговая,
56, площадь - 130.8 кв.м., назначение - Здание многоквартирного
жилого дома, наименование - Жилой дом

произведена государственная регистрация:

1. создания капитального строения на основании строительства
и ввода в эксплуатацию капитального строения;
2. возникновения права собственности на капитальное
строение, правообладатель - юридическое лицо, резидент Республики
Беларусь Открытое акционерное общество "Шкловский агросервис";
3. возникновения прав, ограничений (обременений) прав на
капитальное строение (ипотека), правообладатель - юридическое
лицо, резидент Республики Беларусь Открытое акционерное общество
"Белагропромбанк".

Приложения: нет

Примечания: нет

Свидетельство составлено 13 июня 2012 года

Регистратор *Полын Сергей Владимирович 929*



ГОСУДАРСТВЕННЫЙ КОМИТЕТ ПО ИМУЩЕСТВУ
РЕСПУБЛИКИ БЕЛАРУСЬ
ТЕХНИЧЕСКИЙ ПАСПОРТ

на одноквартирный жилой дом

составлен по состоянию на " 17 " 4 20 12 г.

**РУП «Могилевское агентство по государственной
регистрации и земельному кадастру»**

(наименование организации по государственной регистрации)

Назначение **здание одноквартирного жилого дома**

Инвентарный номер

**213004, Республика Беларусь, Могилевская обл.,
Шкловский р-н, Рыжковичский с/с, д. Малые Овчиненки,
ул. Луговая, 56**

Геокод X 5993864.11 Y 3197836.33

Паспорт составил


(подпись)

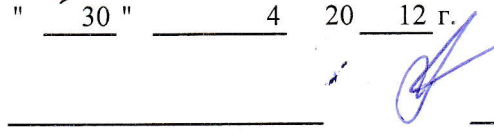
Бондарев С. Г.

(Фамилия, Инициалы)

Дата составления:

" 30 " 4 20 12 г.

Паспорт проверил


(подпись)

Абакумов В. М.

(Фамилия, Инициалы)

Дата проверки:

" 30 " 04 20 12 г.

Уполномоченное должностное лицо

Зав. бюро

Морозова Е. В.

(должность, подпись) (Фамилия, Инициалы)

Отметки о проведенных проверках характеристик недвижимого имущества

" " 20 г. «Изменений нет»

(подпись)

(Фамилия, Инициалы)

Уполномоченное должностное лицо

(подпись)

(Фамилия, Инициалы)

М.П

" " 20 г. «Изменений нет»

(подпись)

(Фамилия, Инициалы)

Уполномоченное должностное лицо

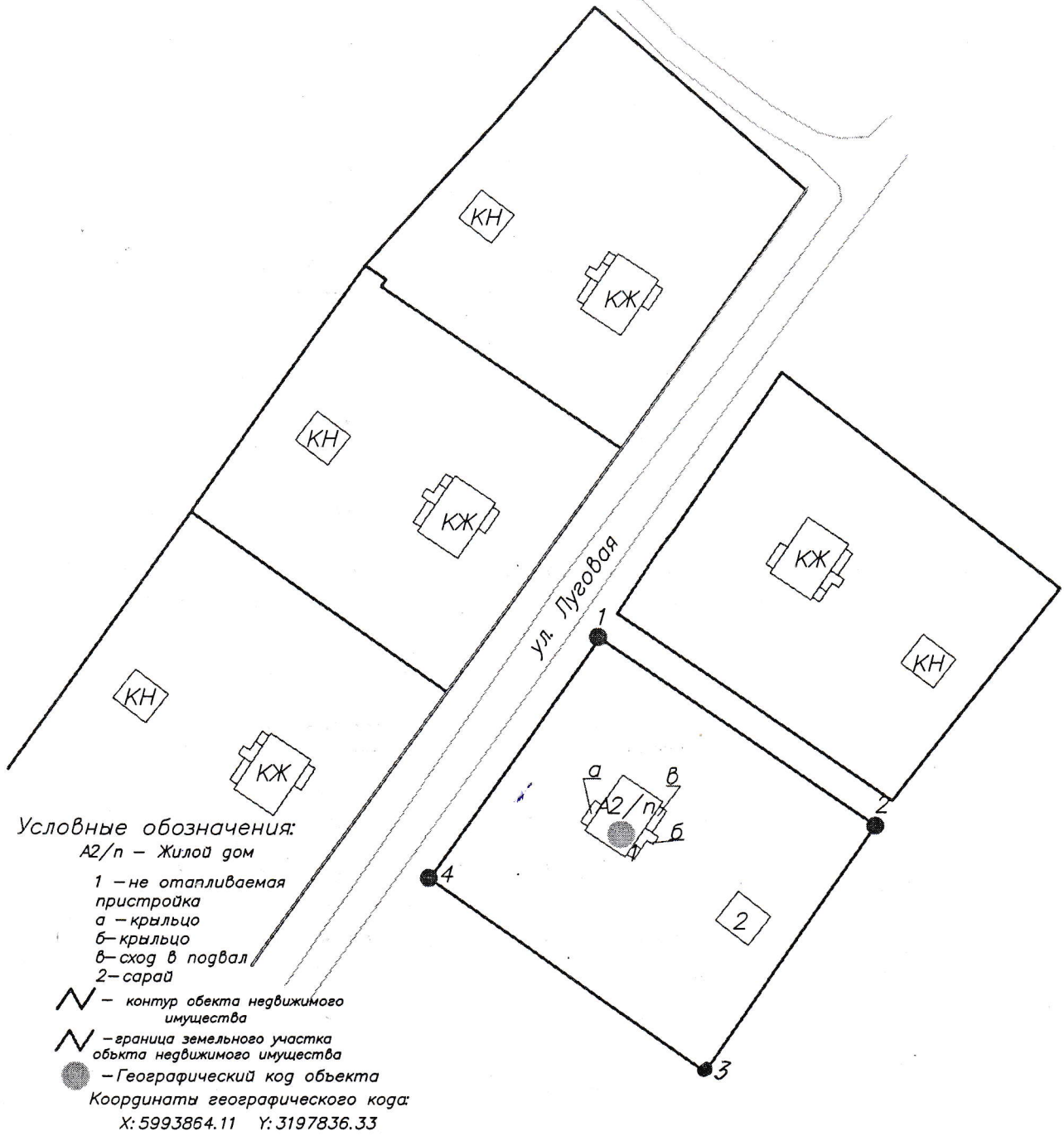
(подпись)

(Фамилия, Инициалы)

М.П



1. СИТУАЦИОННЫЙ ПЛАН



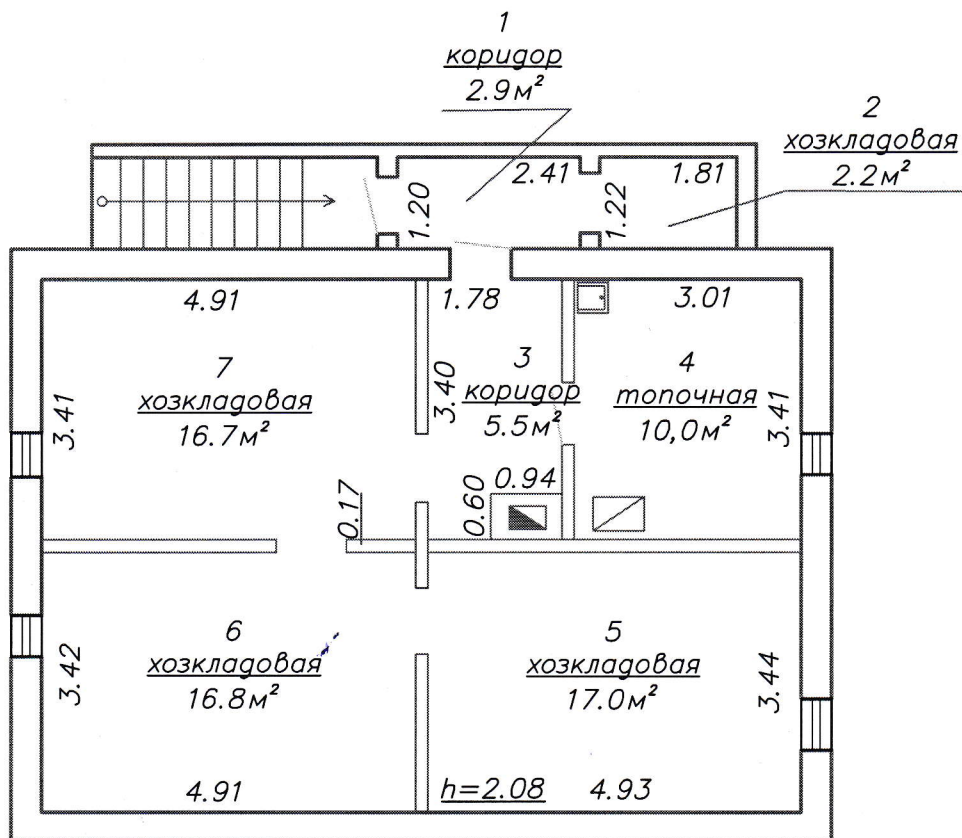
2. СВЕДЕНИЯ О ЗЕМЕЛЬНОМ УЧАСТКЕ

Таблица 1

Кадастровый номер земельного участка	Площадь земельного участка, га	Застроенная площадь земельного участка, м2		
		всего	под основным строением	под прочими строениями и сооружениями
1	2	3	4	5
7258828091 01 000028	0.2500	141	102	39

Подпись исполнителя

Поэтажный план



РУП "Могилевское агентство по государственной
регистрации и земельному кадастру"
Горецкий филиал Мстиславское бюро

одноквартирный жилой дом

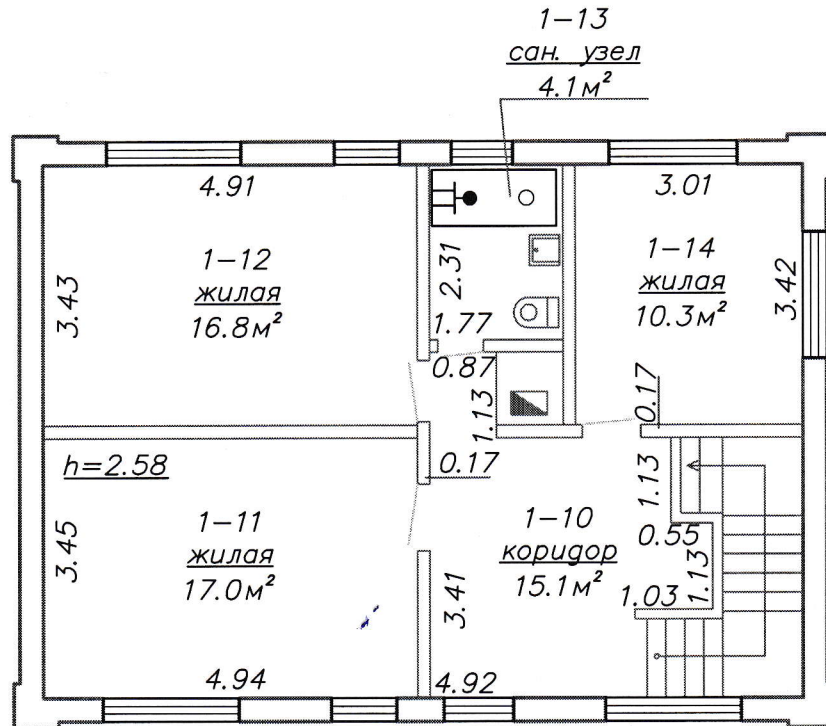
213004, Республика Беларусь, Могилевская обл., Шкловский р-н,
Рыжковичский с/с д. Малые Овчиненки, ул. Луговая, 56

Литер А 2/п

Подвал

Масштаб	Лист 1	Листов 3	Стр. 1
1:100	Фамилия И.О.	Подпись	Дата
Составил	Бонгарев С. Г.		17.04.2012
Проверил	Абакумов В. М.		17.04.12

Поэтажный план



РУП "Могилевское агентство по государственной
регистрации и земельному кадастру"
Горецкий филиал Мстиславское бюро

одноквартирный жилой дом

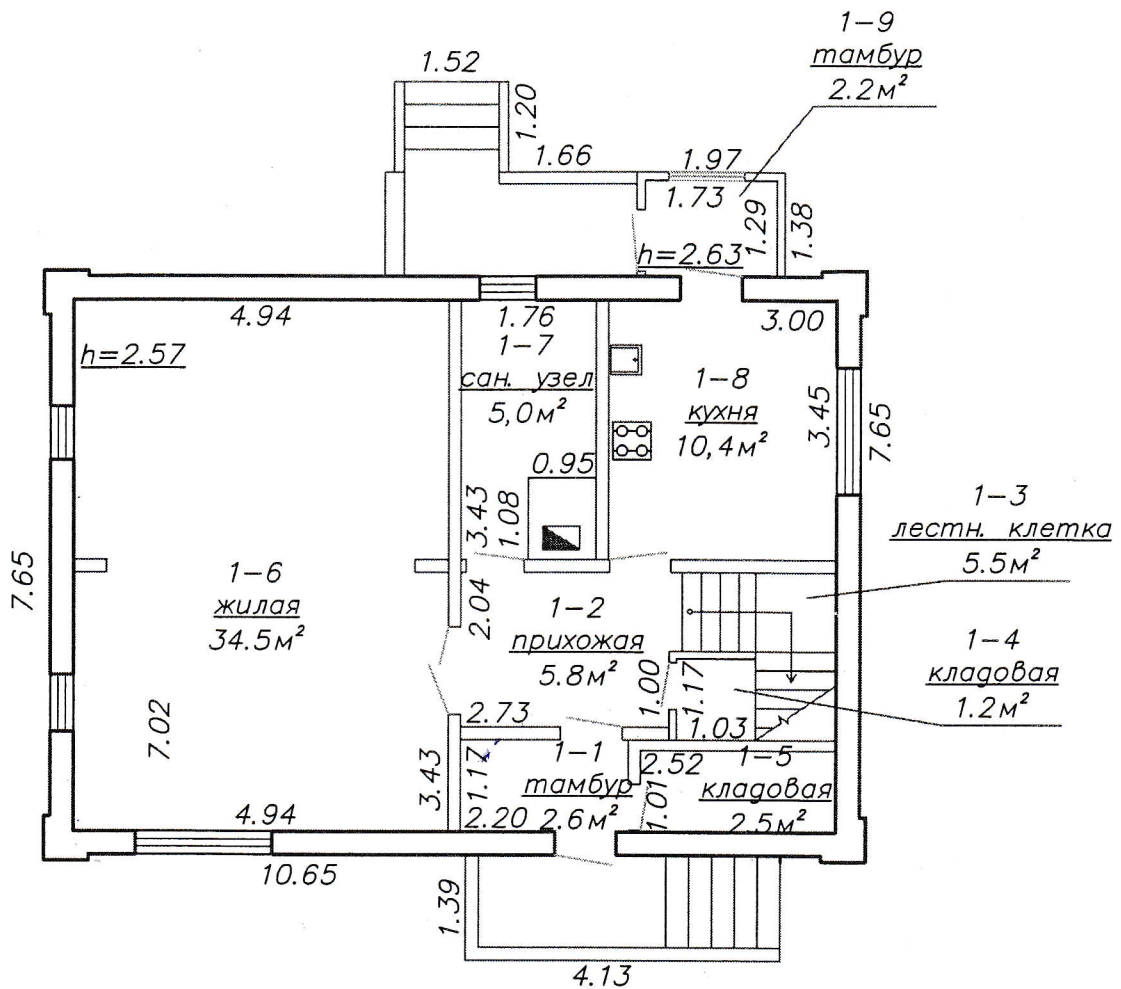
213004, Республика Беларусь, Могилевская обл., Шкловский р-н,
Рыжковичский с/с д. Малые Овчиненки, ул. Луговая, 56

Литер А 2/п

2-Этаж

Масштаб	Лист 1	Листов 1	Стр. 1
1:100	Фамилия И.О.	Подпись	Дата
Составил	Бондарев С. Г.		17.04.2012
Проверил	Абакумов В. М.		

3. ПЛАН ЖИЛОГО ДОМА



Масштаб 1:100

4. ХАРАКТЕРИСТИКА И БЛАГОУСТРОЙСТВО ЖИЛОГО ДОМА

Таблица 2

1	2	3	4	5	Отопление					11	12	13	14	15	16	17
					6	Центральное			10							
						7	8	9								
1	4	204.1	130.8	78.6	130.8	да	да	.	да	да	да	.

Подпись исполнителя

РЕСПУБЛИКА БЕЛАРУСЬ
ЕДИНЫЙ ГОСУДАРСТВЕННЫЙ РЕГИСТР НЕДВИЖИМОГО
ИМУЩЕСТВА, ПРАВ НА НЕГО И СДЕЛОК С НИМ

Государственный комитет по имуществу Республики Беларусь
Республиканское унитарное предприятие "Могилевское агентство по
государственной регистрации и земельному кадастру"
Горецкий филиал
Шкловское бюро

**СВИДЕТЕЛЬСТВО (УДОСТОВЕРЕНИЕ) № 725/533-11221
О ГОСУДАРСТВЕННОЙ РЕГИСТРАЦИИ**

По заявлению № 2210/12:533 от 17 марта 2012 года
в отношении земельного участка с кадастровым номером
725882809101000028, расположенного по адресу: Могилевская обл.,
Шкловский р-н, Рыжковичский с/с, д. Малые Овчиненки, ул. Луговая,
56, площадь - 0.2500 га, назначение - Земельный участок для
строительства и обслуживания многоквартирного жилого дома

произведена государственная регистрация:

1. создания земельного участка на основании выделения вновь образованного земельного участка;
2. возникновения права собственности Республики Беларусь на земельный участок, правообладатель - Республика Беларусь;
3. возникновения прав, ограничений (обременений) прав на земельный участок (право аренды), правообладатель - юридическое лицо, резидент Республики Беларусь Открытое акционерное общество "Шкловский агросервис";
4. возникновения прав, ограничений (обременений) прав на земельный участок (ограничения (обременения) прав на земельные участки, расположенные в водоохранных зонах водных объектов);
5. возникновения прав, ограничений (обременений) прав на земельный участок (ограничения (обременения) прав на земельные участки, расположенные в охранных зонах линий электропередачи).

Приложения:

1. земельно-кадастровый план земельного участка

Примечания: Земельный участок имеет ограничения (обременения) прав в использовании земель. Виды ограничений (обременений) прав: земельный участок, находящийся в водоохранной зоне водного объекта, код - 4,1, площадь - 0.2500 га; земельный участок, расположенный в охранный зоне линий электропередачи, код - 13,2, площадь - 0.0147 га.

Свидетельство составлено 17 марта 2012 года

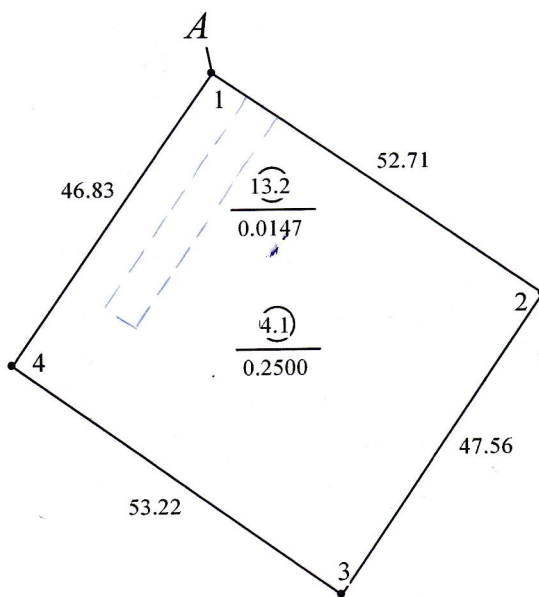
Регистратор *Морозова Елена Васильевна* 533



Лист 1 из 2

ЗЕМЕЛЬНО-КАДАСТРОВЫЙ ПЛАН ЗЕМЕЛЬНОГО УЧАСТКА

Кадастровый номер: **725882809101000028**
 Площадь участка: **0.2500 га**
 Адрес: **Могилевская обл., Шкловский р-н, Рыжковичский с/с, д. Малые Овчиненки, ул. Луговая, 56**
 Целевое назначение: **Земельный участок для строительства и обслуживания многоквартирного жилого дома**
 Категория земель: **Земли промышленности, транспорта, связи, энергетики, обороны и др.**
 Масштаб плана: **1:1000**



УСЛОВНЫЕ ОБОЗНАЧЕНИЯ

- $\textcircled{4.1}$ - код охранной зоны и ее площадь
0.2500
- - граница охранной зоны
- - граница земельного участка
- - точка поворота границы земельного участка

ОПИСАНИЕ СМЕЖНЫХ ЗЕМЕЛЬ

От точки	До точки	Кадастровый блок и номер смежного земельного участка
А	А	Зарегистрированные земельные участки отсутствуют

Сведения об организации, выдавшей документ

Шкловское бюро Горецкого филиала
 Республиканского унитарного предприятия
 "Могилевское агентство по государственной
 регистрации и земельному кадастру"

регистрактор недвижимости
 Морозова Е.В. 17.03.2012